

Le circuit principal, en jaune sur la carte, est balisé par 19 flèches BLANCHES Sur le terrain ; il couvre 11Km500 .

AUTRES POSSIBILITES :

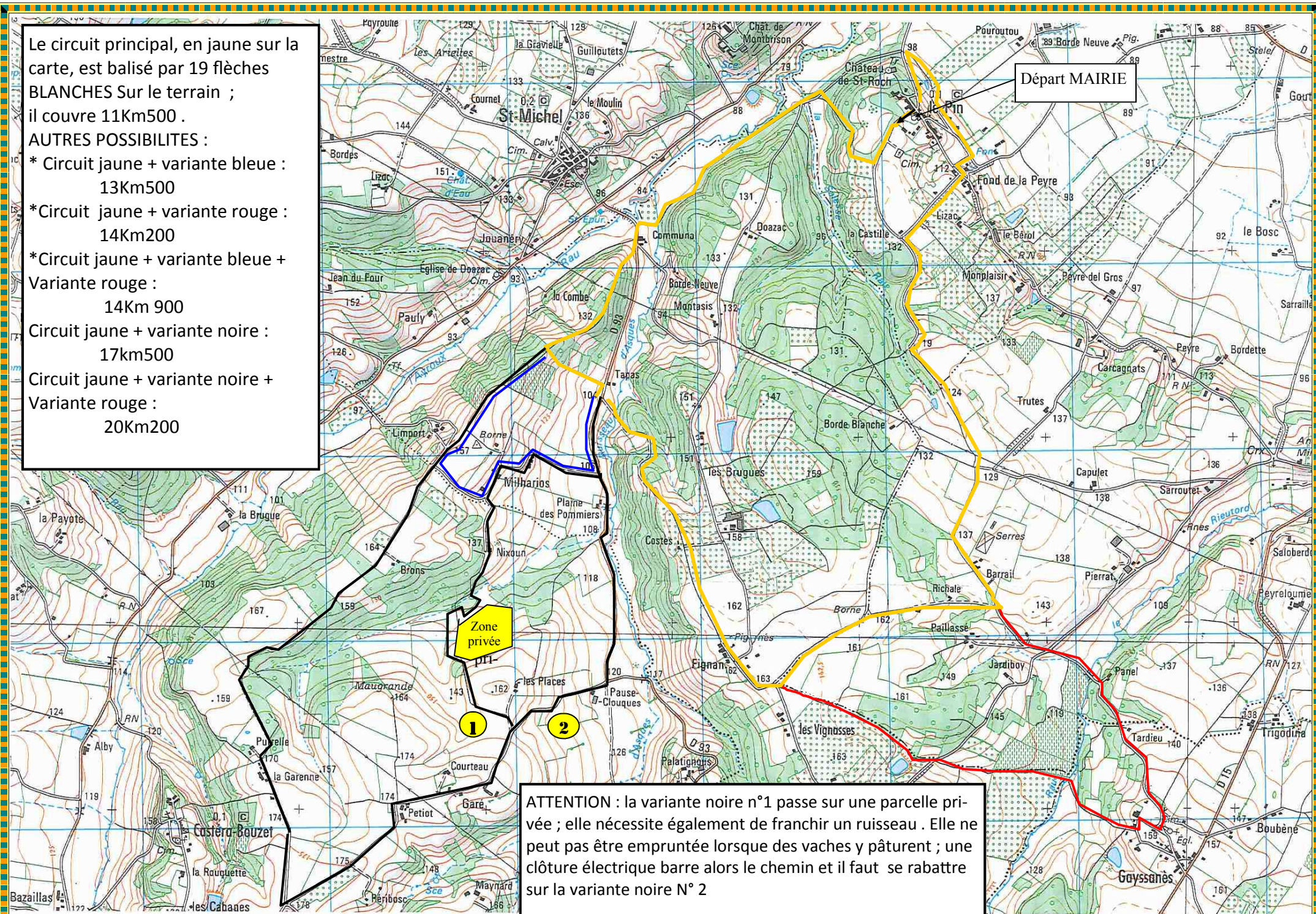
* Circuit jaune + variante bleue : 13Km500

* Circuit jaune + variante rouge : 14Km200

* Circuit jaune + variante bleue + Variante rouge : 14Km 900

Circuit jaune + variante noire : 17km500

Circuit jaune + variante noire + Variante rouge : 20Km200



Départ MAIRIE

Zone privée

1

2

ATTENTION : la variante noire n°1 passe sur une parcelle privée ; elle nécessite également de franchir un ruisseau . Elle ne peut pas être empruntée lorsque des vaches y pâturent ; une clôture électrique barre alors le chemin et il faut se rabattre sur la variante noire N° 2